

Wir liefern für Sie:

**Douglasie-/Lärche-
Rohhobler sortenrein**

**Douglasie-/Lärche-
Terassendielen sortenrein**

**Douglasie-/Lärche-
Fassadenhölzer sortenrein**

MH/Massivholz



**Fichte - Tanne Schnittholz in
sämtlichen Dimensionen Sägerau,
künstlich getrocknet (auch IPPC-
behandelt), gehobelt, gekappt**

Sonderpaletten, Hackschnitzel, Sägemehl, Rinde

Wir freuen uns auf Ihre Anfrage.
Das Team von Hirschbach GmbH

Unsere E-Mail Kontaktdaten: c.hirschbach@hirschbach.de

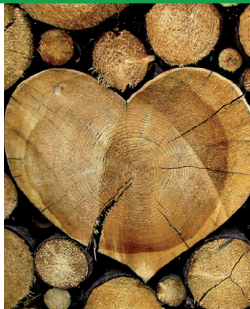


seit 1908

HIRSCHBACH

Holz aus heimischen Wäldern

Windmühle 2 • 74429 Sulzbach-Laufen
Telefon 0 7976 9860-0 • www.hirschbach.de



www.hirschbach.de

